



Gertec GmbH - Ingenieurgesellschaft

Klimagerechte Gewerbegebiete - Beueler Gewerbegebietgespräche

Jochen Tack/Stiftung Zollverein



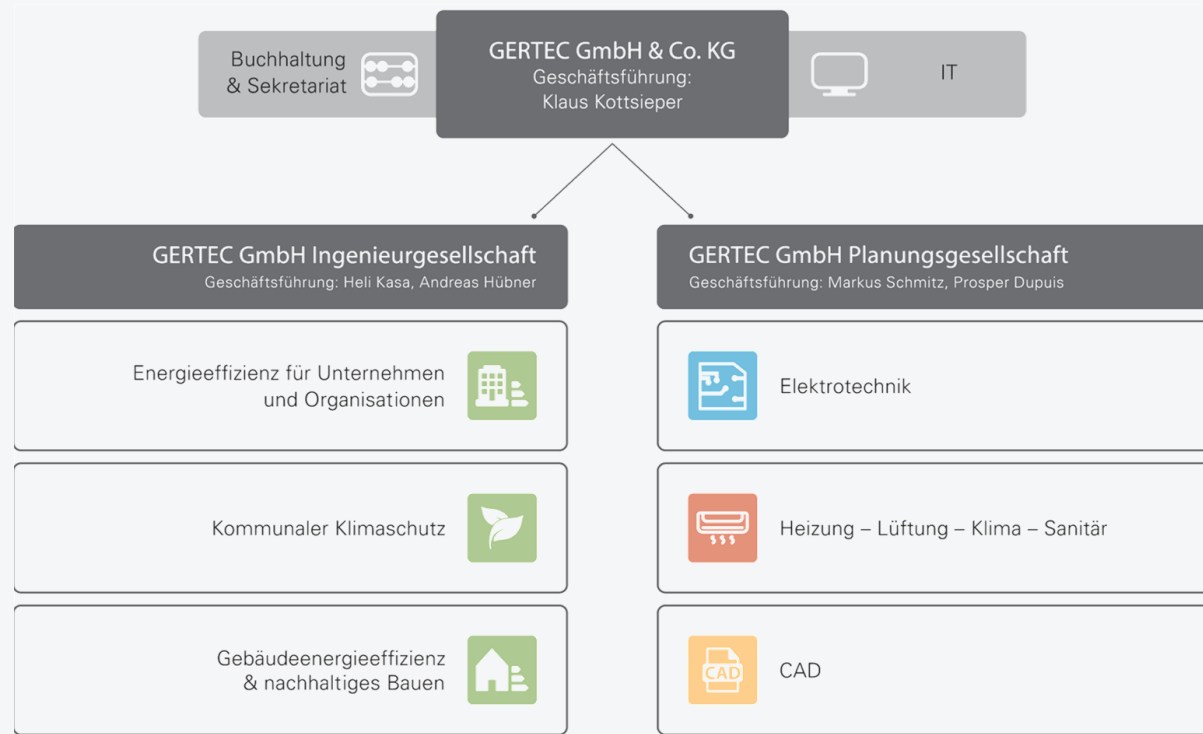
KLIMAGERECHTE GEWERBEGBEITE

Organisationsstruktur

Gegründet: 1981

Mitarbeiter: ca. 60

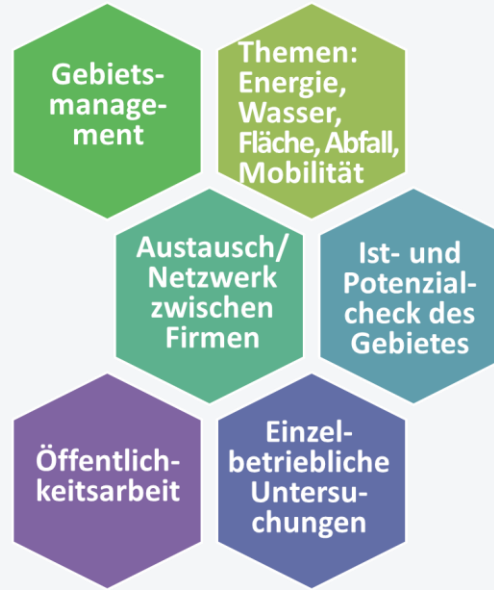
Standort: Zeche Zollverein





Klimagerechtes Gewerbegebiet

Schlüsselemente





Zeit zum Handeln

Viele Herausforderungen

Energetische
Gebäudesanierung +
Nachhaltiges Bauen

Strom- und
Wärmeversorgung

Energiemanagement +
Berichterstattung

Nutzerverhalten

Beschaffung
(Büro, Möbel, Fuhrpark und
Ladeinfrastruktur,
Lebensmittel, ...)

Mobilität
(Arbeits- und Dienstwege)

Anpassung an den Klimawandel (Hitze, Starkregen, Stürme)



EnSimiMaV & EnSikuMaV

EnSikuMaV:
01.09.22 bis 15.04.23

EnSimiMaV:
01.10.22 bis 30.09.24

- Verordnung zur Sicherung der Energieversorgung über kurzfristig wirksame Maßnahmen
(Kurzfristenergieversorgungssicherungsmaßnahmenverordnung)

Privater Bereich

Öffentliche Gebäude

- Verordnung zur Sicherung der Energieversorgung über mittelfristig wirksame Maßnahmen
(Mittelfristenergieversorgungssicherungsmaßnahmenverordnung)

§ 1 Anwendungsbereich:

Diese Verordnung regelt technische Energieeinsparmaßnahmen in Gebäuden und verpflichtet Unternehmen dazu, Energiemanagementsysteme umzusetzen.

§ 2 Heizungsprüfung und Heizungsoptimierung

§ 3 Hydraulischer Abgleich und weitere Maßnahmen zur Heizungsoptimierung

§ 4 Umsetzung wirtschaftlicher Energieeffizienzmaßnahmen in Unternehmen

Energetische Maßnahmen





Schlüssel- unternehmen

Beispielhafte
Effizienzpotenziale aus
untersuchten Unternehmen

- Umrüstung der Beleuchtung auf LED
- Druckluftoptimierung & Abwärmenutzung
- effiziente Antriebe
- Installation von PV-Anlage(n) zur Eigenstromnutzung
- Flächenentsiegelung & Regenwasserversickerung
- Dachbegrünung (in Kombination mit PV)
- Grün statt Grau
- Abfallentsorgung / Recycling
- Sensibilisierung der Mitarbeiter
- (Elektro-) Mobilität





KLIMAGERECHE GEWERBEGBIETE

Erste Orientierung



Startseite

Förderprogramme

Viele Maßnahmen zur Energieeinsparung oder zur Anwendung Erneuerbarer Energie werden vom Land Nordrhein-Westfalen oder dem Bund gefördert.

Das Förder.Navi von NRW.Energy4Climate bietet Informationen zu dauerhaft angebotenen Förderprogrammen für Breitentechnologien.

Hier finden Sie Informationen für:

Unternehmen



Kommune



Gemeinnützige Organisation



Privatperson



Alle





KLIMAGERECHTE GEWERBEGEBIETE

BAFA-Beratung I

Energieberatung für
Nichtwohngebäude,
Anlagen und Systeme

- Modul 1
Energieaudit DIN EN 16247
Ist-Zustands- und
Potenzialermittlung
- Modul 2
Energieberatung DIN V 18599
(Sanierungsfahrplan oder
Sanierung in einem Zug,
Konzept für Neubau)
- Modul 3
Contracting-
Orientierungsberatung

Bundförderung für Energieberatung für Nichtwohngebäude, Anlagen und Systeme



Modul 1: Energieaudit DIN EN 16247

Im Rahmen dieses Moduls werden Energieaudits gefördert, die den wesentlichen Anforderungen an ein Energieaudit im Sinne von § 8a des Gesetzes über Energiedienstleistungen und andere Energieeffizienzmaßnahmen (EDL-G) und insbesondere den Anforderungen der DIN EN 16247 entsprechen.

[➤ Mehr](#)



Modul 2: Energieberatung DIN V 18599

Gefördert werden Energieberatungen für Nichtwohngebäude im Bestand und im Neubau, die es ermöglichen, Energieeffizienz und erneuerbare Energien in den Planungs- und Entscheidungsprozess einzubeziehen und damit die Effizienzpotentiale zum individuell günstigsten Zeitpunkt auszuschöpfen.

[➤ Mehr](#)



Modul 3: Contracting- Orientierungsberatung

Eine in diesem Modul geförderte Contracting-Orientierungsberatung zielt auf ein Contracting-Modell mit vertraglicher Einspargarantie.



Bundesamt
für Wirtschaft und
Ausfuhrkontrolle



KLIMAGERECHTE GEWERBEGEBIETE

BAFA-Beratung II

Bundesförderung für Energie-
und Ressourceneffizienz in der
Wirtschaft
Zuschuss und Kredit

- Modul 1
Querschnittstechnologien
- Modul 2
Prozesswärme aus Erneuerbaren
Energien
- Modul 3
MSR, Sensorik und
Energiemanagement-Software
- Modul 4
Energie- und
ressourcenbezogenen
Optimierung von Anlagen und
Prozessen
- **Modul 5**
Transformationskonzepte

Bundesförderung für Energie- und Ressourceneffizienz
in der Wirtschaft – Zuschuss und Kredit



Modul 1: Querschnittstechnologien

In diesem Modul werden investive Maßnahmen zur Erhöhung der Energieeffizienz durch den Einsatz von hocheffizienten und am Markt verfügbaren Technologien gefördert. Förderfähig sind Investitionen zum Ersatz oder zur Neuanschaffung von hocheffizienten Anlagen bzw. Aggregaten für die industrielle und gewerbliche Anwendung.

► Mehr



Modul 2: Prozesswärme aus Erneuerbaren Energien

Im Rahmen dieses Moduls werden der Ersatz oder die Neuanschaffung von Anlagen zur Bereitstellung von Wärme aus Solarkollektoranlagen, Wärmepumpen oder Biomasse-Anlagen gefördert, deren Wärme zu über 50 Prozent für Prozesse, d. h. zur Herstellung, Weiterverarbeitung oder Veredelung von Produkten oder zur Erbringung von Dienstleistungen verwendet wird.

► Mehr



Modul 3: MSR, Sensorik und Energiemanagement-Software

Gefördert werden im Rahmen von Modul 3 u. a. Soft- und Hardware im Zusammenhang mit der Einrichtung oder Anwendung eines Energie- oder Umweltmanagementsystems.



Modul 4: Energie- und ressourcenbezogene Optimierung von Anlagen und Prozessen

Gefördert werden investive Maßnahmen zur energetischen und ressourcenorientierten Optimierung von Industrieanlagen und gewerblichen



Das persönliche Gespräch

Welcher „Hebel“ ist am wirksamsten?

Welches Programm passt am besten aus technischer und organisatorischer Perspektive?





Klimagerechtes Gewerbegebiet

Schlüsselemente





Wir bedanken uns für Ihre
Aufmerksamkeit.